



www.adklima.com.tr

HAKKIMIZDA

40 seneyi aşkın tecrübenin kazandırdığı birikim ve beraberliğin getirdiği kalite ile üretim tesislerimizde genç ve dinamik kadromuzla ısıtma, soğutma, havalandırma, filtreleme, nemlendirme ve nem alma sistemlerinde gereksinimlerinizi karşılayan, sorunlarınıza doğru çözümler getiren ADL KLİMA yerinde keşif, projelendirme ve taahhüt hizmetleri ile çözüm ortağınız olacaktır.

Firmamız , ulusal ve uluslararası kalite standartlarında sunulan ürün ve hizmetlerde lider olmayı değişmez bir ilke olarak benimsemiştir. Gelecekte çok daha başarılı organizasyonlarda pay sahibi olmak ve bugün oluşturulan mevcut temeller üzerinde katkı sahibi olabilmek tüm çalışanlarımızın temel prensibidir.

MİSYONUMUZ

Şirketimiz, günümüz şartlarında giderek çeşitlenen müşteri ihtiyaç ve beklentilerini hızlı, kaliteli ve düşük maliyet ile karşılayan, müşterilerinin yaşam kalitesinin artmasına katkı sağlayan, ekip ruhunu benimseyen, müşteri memnuniyeti ve müşteri çıkarlarını en üst düzeyde tutan, çevreye saygılı, sektöründe lider bir şirkettir. Bu vasıflarımızı kaybetmeden daha ileriye, en ileriye taşımak temel felsefemizdir.

VİZYONUMUZ

Müşteri memnuniyeti odaklı bir yaklaşım doğrultusunda, verimlilik, bilgi birikimi, deneyim ve ileri teknoloji kullanımı ile rekabet avantajı yaratarak, kurumsallaşmış ve finansal açıdan güçlü bir kuruluş olarak, ulusal ve uluslararası pazarda en iyi hizmeti vermektir.

FAALİYET ALANLARIMIZ

- Isıtma - Soğutma - Havalandırma Sistemleri
- Nem Alma Sistemleri
- Otomasyon Sistemleri
- Mekanik, Tesisat, Proje & Uygulama
- Laboratuvar İklimlendirme Sistemleri
- Servis ve Bakım Hizmetleri
- Isı Geri Kazanım Sistemleri
- Medikal Gaz Sistemleri
- Klimatize Sistemle



ÜRÜNLERİMİZ

- Hijyenik Klima Santrali
- Isı Geri Kazanımlı Klima Santrali
- Klima Santrali
- Hücreli Aspiratör
- Hücreli Vantilatör
- Sıcak Hava Apareyleri
- Çatı Tipi Aspiratörler
- Tek Emişli Aspiratörler
- Kanal Tipi Aspiratörler
- Isı Geri Kazanım Cihazı
- Kendinden Flaşlı Hava Kanalı
- Spro Kenetli Hava Kanalı
- Bez Hava Kanalı (Tekstil)
- CrNi Baca Ekipmanları
- Menfezler
- Dış Hava Panjuru
- Hava Damperi
- Yangın Damperi
- Kare Tavan Anemostatları
- Hepa Filtre Box Kutusu
- Çeker Ocaklar
- Susturucular
- Nicotra-Gebhardt Radyal ve Aksiyal Fanlar
- Kanal Tipi Elektrikli Isıtıcı
- Isıtıcı ve Soğutucu Batarya

ISI GERİ KAZANIMLI HAVALANDIRMA SİSTEMİ

ADL Isı Geri Kazanımlı Havalandırma sistemi kısaca ADL olarak isimlendirilmektedir. ADL, ısı enerjisini eşanjörler ve fanlar yardımı ile geri kazanarak enerji tasarrufu sağlamak amacıyla tasarlanmıştır. ADL, büro, kafeterya, yatakhane ve sınıf gibi ortamlarda iç hava kalitesini arttırmak amacıyla kullanılmaktadır.

Konutlarda ise banyo, mutfak gibi sıcaklığın daha yüksek olduğu iç ortamlardan kirli ve nemli havayı, ısı enerjisini, geri kazanılan ısı yardımıyla gerekli miktarlarda şartlandırılmış taze hava sağlamaktır.

1. GÖVDE

Tüm gövde elektrostatik RAL 7035 renk kodunda fırın boyalı, 1 mm galvaniz sac'tan imal edilmiştir. Ses ve ısı yalıtımı için 25 mm kalınlığında cam yünü yalıtım malzemesi kullanılmaktadır. Cihaz bağlantılarında 2 mm kalınlıkta, dikdörtgen kesitte ve kanal bağlantısına uygun galvaniz veya talebe bağlı olarak üretilen 0,80mm galvaniz sac üzerine elektrostatik fırın boyalı flanş kullanılmaktadır. Gövde üzerinde standart olarak bulunan buat kutusu, elektrik bağlantısını kolaylaştırır. Elektrikli ısıtıcı ve hız ayar anahtarlı uygulamalarda buat kutusu yerine ana kumanda panosu eklenmektedir.

2. FANLAR

İthal çift emişli radyal fanlar, galvaniz sac'tan imal edilmiştir. Devir kontrolüne uygun motorlu ve düşük ses seviyesindedir. Fanların ses seviyeleri esnek kanal kullanılacağı düşünüldükçe seçilmiştir.

3. EŞANJÖRLER

Isı Geri Kazanımlı Taze Hava Cihazında komple alüminyumdan mamul, yüksek verimli ve düşük basınç kaybına sahip ısı değiştiriciler kullanılmaktadır.

4. DRENAJ TAVASI VE TAHLİYE

Tüm modellerde standart olarak 1 mm galvaniz sac üzeri elektrostatik fırın boyalı sac'dan imal edilen yoğuşma tavası mevcuttur. Tava çıkışlarında 1/2" drenaj bağlantısı bulunmaktadır. Yaz ve kış hava şartlarına bağlı olarak yoğuşmanın olacağı egzost ve taze hava hattı üzerinde eşanjör çıkışlarında çift drenaj tavası bulunmaktadır.

5. FİLTRE

Kolay erişilebilir ve temizlenebilir G2 sınıfı sentetik elyaf esaslı filtreler kullanılmaktadır. Hem taze hem de egzost havası girişlerinde filtre bulunmaktadır. Bu sayede hem şartlandırılan hava içerisindeki partiküller tutulmakta hem de plakalı eşanjör korunmaktadır.



6. ELEKTRİKLİ ISITICILAR VE ISITICI KONTROLÜ (OPSİYONEL)

Kullanım yerine ve ihtiyaca bağlı Isı Geri Kazanım cihazlarının taze hava atışlarına bağlamak üzere her model için kendine ait farklı boyut ve kapasitede elektrikli ısıtıcı üretimi yapılmaktadır. Rezistanslar CE sertifikalı olup, rezistans dış gövdesi paslanmaz çelik borudan mamuldür. Bu sayede korozyon dayanımı yüksektir.

Ayrıca ısıtıcı panosu içerisinde kademe kontrol kartı bulunmaktadır. Bu kart cihaz üzerine montajlı pano içerisinde mevcut olan ana kontrol ünitesine bağlı olarak çalışmaktadır. Ayarlanan sıcaklık değerine ve fan devrine göre ısıtıcı kademelerin çalışmasını sağlamaktadır. Ayrıca 4 farklı şekilde güvenlik kontrolü yapılmaktadır. Bu sayede olası yangın riskine karşı önlemler alınmıştır. Ana kontrol ünitesi sayesinde cihazın açılması sırasında fanlar sonra ihtiyaç olması durumunda ısıtıcıların devreye girmesi sağlanır. Cihazın kapatılması sırasında ise önce ısıtıcılar devreden çıkar, ısıtıcıların soğuması gerçekleşir ve daha sonra fanlar devreden çıkar. Bu şekilde cihazın



durdurulması işlemi gerçekleştirilir. İsteğe bağlı olarak egzost ve taze hava fanları farklı devirlerde çalıştırılabilir. Kapasitelerine bağlı olarak ısıtıcılar, tek kademeli, iki kademeli veya üç kademeli üretilmektedir.

Gövde galvaniz sacdan imal edilmiştir. Elektrikli ısıtıcılar ısı geri kazanım ünitelerinin taze hava çıkışlarına uygun olarak dikdörtgen kesitte imal edilmiş olup, anşlı bağlantıya uygundur.

7. HIZ KONTROLÜ

Değişen ihtiyaçlar doğrultusunda hız regülatörü ile fan devri tasarrufu sağlanabilir.

MODEL	ADL - IGK	ADL - IGK	ADL - IGK	ADL - IGK
Hava Debisi (m ³ /h)	1000	2000	3000	4000
Cihaz Dışı Kanal Basıncı (Pa)	100	140	165	170
Motor Gücü (W) / (Adet x Güç)	2x92	2x373	2x550	2x745
Filtre Sınıfı	G2	G2	G2	G2
Ses Basınç Seviyesi (dBA)	43	45	53	58
Gerilim (V)	220	220	220	220
Frekans (Hz)	50	50	50	50
Ağırlık (Kg)	90	110	170	210
Termal Verimlilik (%)	%50 - 70 Arasında ortam şartlarına bağlı olarak değişmektedir.			

ISI GERİ KAZANIMLI KLİMA SANTRALİ

ISI GERİ KAZANIMLI KLİMA SANTRALLERİ

Klima santrallerinde yaz ve kış aylarında dışarıya atılan egzost havasından faydalanılarak taze havanın bir miktar ısıtılması veya soğutulması yolu ile %65'lere varan enerji kazanımları sağlanmaktadır. Bu kazançlar özellikle %100 taze hava ile çalışan klima santrallerinde bu değerlere ulaşmaktadır. Karışım havalı cihazlarda toplam kazanç düşmekle birlikte yine göz ardı edilemeyecek oranlara ulaşmaktadır. Bu kazançların net değerleri mahal hava sıcaklığı, egzost hava debisi, taze hava giriş sıcaklığı ve taze hava debisi miktarlarına bağlı olarak belirlenmektedir. Bu amaçla ADL Klima santrallerinde müşteriye havadan havaya veya sudan havaya ısı geri kazanımı seçenekleri sunulmaktadır.

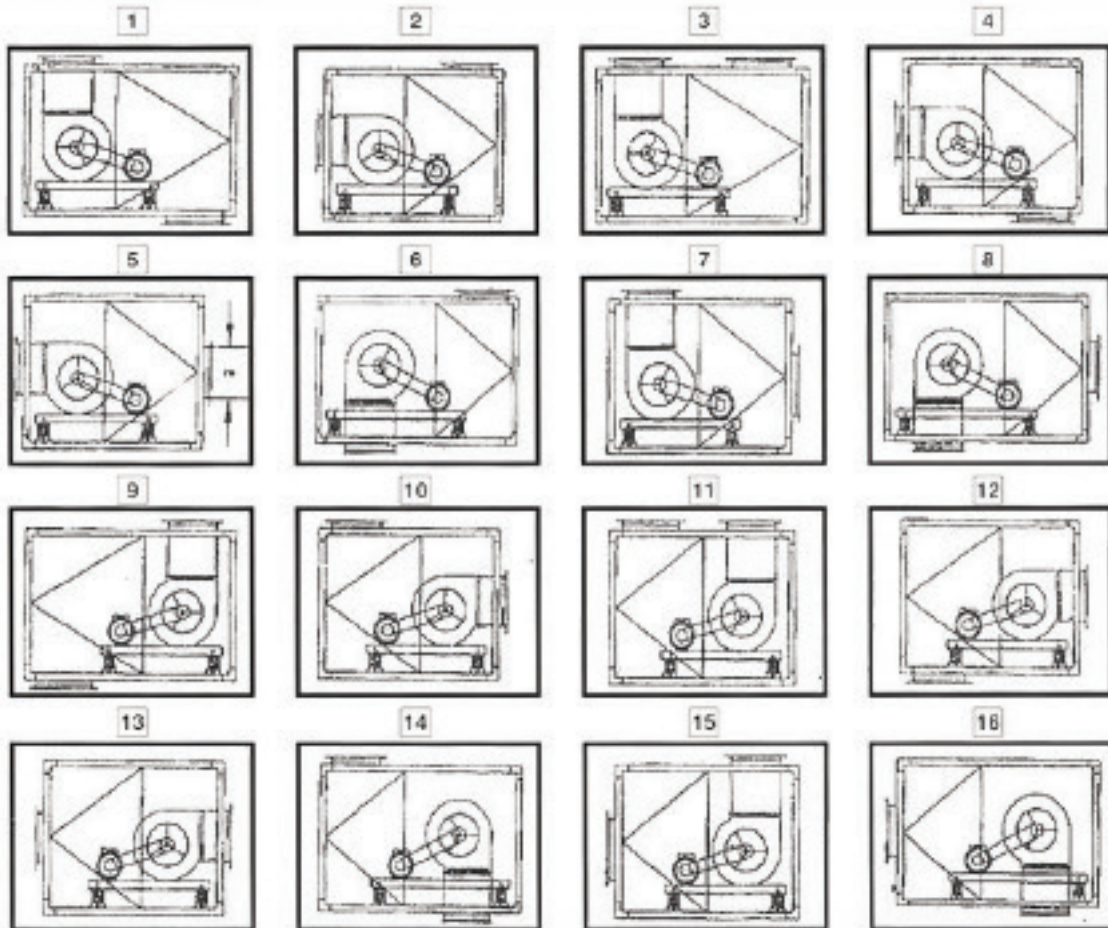


HAVADAN HAVAYA ISI GERİ KAZANIMLI KLİMA CİHAZLARI

Havadan havaya ısı geri kazanım sistemlerinde ise prensip bir miktar farklıdır. Bu kez enerji aktarımı aracı akışkan kullanmadan direk olarak egzost havasından taze havaya (soğuma şartlarında tersi olmak kaydı ile) yapılmaktadır. % 100 taze havalı cihazlarda normal şartlarda olduğu gibi çift beden imalat yerine ısı geri kazanım ünitesini de içinde barındıran tek beden cihaz imalatı yapılmaktadır. Gerektiğinde karışım havalı cihazlarda da ısı geri kazanım ünitesi kullanılabilir. Cihaz dizaynları projenin ve iç-dış hava şartlarının durumuna göre farklı olabilmektedir.

HÜCRELİ ASPIRATÖR - VANTİLATÖR

Isıtma ve soğutma istenmeyen yerlerde, ortam havasını tazelemek için, kullanılacak ortam havasının fizyolojik özelliğine göre, düşük veya yüksek emiş ve üeme kapasitesine sahip, tam sızdırmazlığı sağlanmış, yüksek kalitede imal edilmiştir. Kaset filtreli ve filtresiz olarak kullanılabilir.



DUMAN TAHLİYE FANI

DUMAN TAHLİYE FANI

ALÜMİNYUM KANATLI AKSİYAL DUMAN TAHLİYE

FAN;

- Çelik sac kasa,
- Açısı ayarlanabilir dökme alüminyum kanatlar,
- EN 12101-3:2002/AC:2006 sertifikalı,
- Hava akış yönü motordan kanatlara.

MOTOR;

- Class H yalıtımlı - IP55 koruma,
- Çalışma sıcaklığı aralığı: S1: -20 °C.+ 40 °C sürekli, acil durumda S2: 200 °C/2h, 300 °C/2h, 400°C/2h

İSTEĞE BAĞLI;

- Hava akış yönü kanatlardan motora,
- %100 reversible kanat yapısı.



ÇATI TİPİ ASPİRATÖRLER

Çatı Tipi egzost aspiratörleri baca üzeri montaj kolaylıkları nedeni ile tercih edilen ve aspirasyon amacı ile kullanılan ekipmanlardır. ADL çatı tipi egzost şartlarına daha dayanıklı olması ve görsel yapısının uygulamalarda daha tercih edilir konuma getirilmesi amacı ile motor koruma kısmı cam elya ı polyester malzemeden mamul koruma kafesi ile teçiz edilmiştir. Yeni model çatı tipi egzost aspiratörlerinde farklı devir seçenekleri sunulmuştur.

Dolayısı ile debi ve basınç değerlerinde geniş bir kapsam elde edilmiştir.

Bu projelerde cihaz seçim kolaylığı getirmektedir.

Motorlar İP 55 Koruma sınıfında Flanşlı üç fazlı motorlar kullanılmaktadır.

Fanlar statik ve dinamik olarak balanslanmış tek emişli radyal fanlardır Cihazların seçim grafikleri ve boyutsal özellikleri verilmektedir.

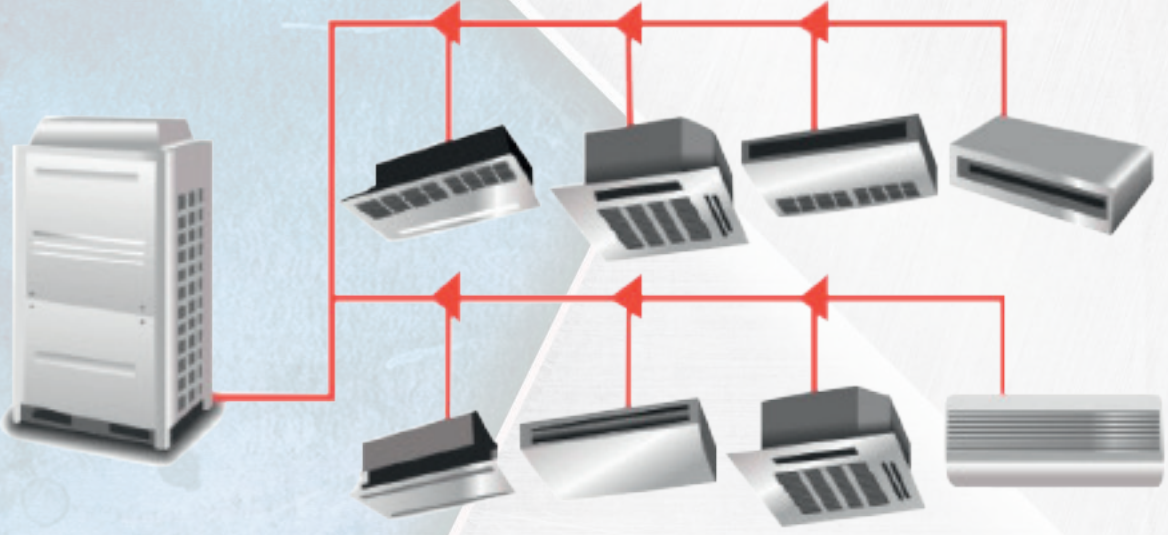


MODEL	FAN DEVRİ d/d	HAVA DEBİSİ m ³ /h	FAN BASINCI mmSS	MOTOR GÜCÜ kW	GEOMETRİK ÖLÇÜLER (mm)				
					A	B	H	h	Ø D
ADL 200	1500	1050	8	0,18	350	410	550	50	530
	1000	780	3	0,18					
ADL 250	1500	2100	12	0,25	450	510	625	50	600
	1000	1300	5	0,18					
ADL 315	1500	4200	18	0,55	530	590	670	50	600
	1000	2700	8	0,25					
	750	1850	5	0,18					
ADL 355	1500	5450	22	1,10	580	640	750	50	680
	1000	3700	10	0,37					
	750	2750	6	0,18					
ADL 400	1500	7500	28	2,20	640	720	875	70	800
	1000	5400	12	0,55					
	750	4000	8	0,25					
ADL 450	1500	12000	38	3,00	750	830	905	70	800
	1000	7000	14	1,10					
	750	5350	9	0,55					
ADL 500	1000	9700	18	1,50	780	860	935	70	800
	750	7500	12	0,25					
ADL 560	1000	14800	25	3,00	860	960	1160	80	1000
	750	12000	16	1,50					
ADL 630	1000	20500	32	5,50	960	1060	1205	80	1000
	750	16000	20	2,20					



- JET Fan serileri ağır endüstri tip bir tasarım olup çok değişik aplikasyonlarda kullanılabilir. Bu serilerde gövdeye eklenen özel kanatçılarla (guide vanes) sağlanan yüksek hava çıkış hızları yüzünden ses şiddeti artmaktadır ve bu sebeple standart olarak jet fanlar susturucu ile kullanılmaktadır.
- Performans testleri uluslararası geçerlilikteki AMCA / ANSI Normları ile belirlenmektedir.
- Yüksek sıcaklık EFF E-JET modelleri, uluslararası tanınmış akreditasyon kuruluşlarından yangın sertifikalıdır ve kullanılan tüm donanımlar bu şartlar için dizayn edilmiştir.
- Uzun tip kaset St 37 kalite sac ile imal edilmektedir. Daha sonra tüm çelik aksam epoxy astar boya ile koruma altına alınmaktadır.
- Fanlarımız imalat sonrası ISO normlarına uygun olarak hassas dinamik balans testlerinden geçirilmektedir.





VRF, Değişken Soğutucu Akışkan Debisi anlamına gelmektedir. Bir dış ünite ile birden fazla iç ünitenin kontrol edildiği klima sistemidir. Bir VRF Klima Sistemi, binanın değişen kapasite ihtiyaçlarına bağlı olarak soğutkanın akışını kontrol eder. VRF Klima Sistemi bina dışında bulunan dış ünite ve bina içindeki yaşam alanlarını soğutmak ve/veya ısıtmak amacı ile kullanılan iç ünitelerden oluşur.

VRF Klima Sistemlerini, klasik split klimalardan ayrılan en büyük özelliği; değişken gaz debisi sayesinde enerji tasarrufu ile birlikte çalışıp kullanıcıların konforunu en yüksek seviyede tutmasıdır. Çevreye maksimum özen ve saygı gösteren sistem, enerji tasarrufuna odaklanmış, gelişmiş uygulama esnekliği sağlar. Çok katlı bir plazadan, bir tek villaya kadar yeni yapılan veya mevcut her türlü yapıda tam bağımsız kontrol imkanı sağlamaktadır.

VRF Klima Sistemleri; gelişmiş kontrol ve akış denetim üniteleri ile donatılmıştır. Gerektiği kadar soğutucu akışkan, doğru faz ve doğru zamanda ihtiyaç duyulan yere sevk edilerek ısıtma ve soğutmada kullanılması sağlanmaktadır. VRF Klima Sistemleri; alışılmış split klima sistemlerinden bir soğutucu hattında isteğe bağlı olarak farklı HP kapasite aralığında ki bir dış ünite ve birden fazla iç üniteye bağlanabilmektedir.

Soğutucu akımı inverter kontrollü bir kompresör veya kompresörlerle çeşitlendirilerek, havası şartlandırılmış mekanlara göre soğutucu akışkanın uyum göstermesi sağlanır. İleri düzey bir kontrol sistemi ısıtma ve soğutma modları arasında geçiş sağlar.

VRF Klima Sistemleri 2 farklı sistemden çeşidi vardır. Heat Recovery VRF (aynı anda hem ısıtma, hem soğutma) Heat Pump VRF (aynı anda sadece ısıtma yada sadece soğutma) VRF Klima Sistemleri; ofisler, alışveriş merkezleri, lüks apartmanlar, villalar, restoranlar, plazalar, oteller gibi birbirinden bağımsız havalandırma uygulamalarının kullanılmasının gerektiği yerlerde başarıyla kullanılır.

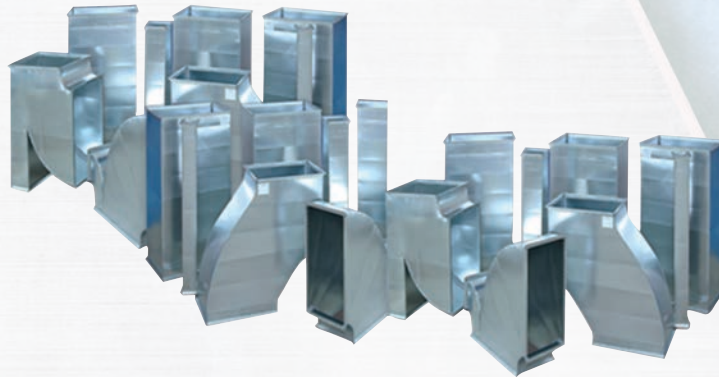
HAVA KANALLARI

Hızlı montaj yapılabilir. Sadece boru ve fittings'leri birleştirmek yeterlidir. Estetik görünümüne sahiptir. Estetik tasarımları ve gizli sızdırmazlık bantları açıkta döşenmiş kanal sistemleri için uygundur.

Her parçanın estetik tasarımı, kanal sistemlerinin modern binalarda dekorun bir parçası olarak kullanılmasını sağlar.



TEKSTİL HAVA KANALI



KARE ve DİK DÖRTGEN HAVA KANALI



YUVARLAK HAVA KANALI

Dış iskeleti oluşturan kenar profilleri ve takviye profilleri 6063 (AlMgSi0,5) kalitede alüminyum malzemeden ekstrüzyon yolu ile imal edilmektedir. Profil iç yüzeyleri tamamı ile kapalı olarak dizayn edilmiştir. Bu kapalı dizayn cihaz içerisinde pislik birikimine yol açabilecek girinti ve çıkıntıların oluşmasını engeller.

Kenar profilleri köşe birleşimlerinin sağlanması amacı ile kullanılan köşe elemanları enjeksiyon yolu ile alüminyum veya cam takviyeli polyamit malzemeden imal edilmektedir. Kenar ve takviye profillerine uygun yapısı sayesinde cihaz içerisinde pislik birikimine yol açabilecek girinti ve çıkıntıların oluşmasını engeller.

Hava Damperleri

Isıtıcı ve Soğutucu Bataryaları

Susturucular



Torba Filtreleri

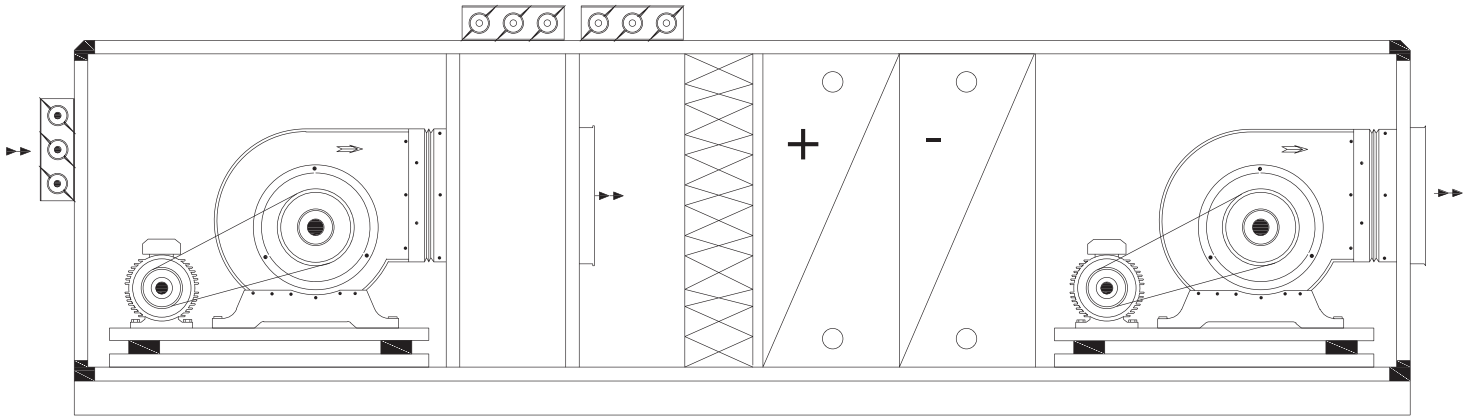
Vantilatör - Aspiratör Üniteleri

Minipleated Filtreler

İskelet yapının görünür alt yüzünün kapatılması amacı ile kullanılan kapak panelleri galvanizli sacdan imal edilmektedir. Sandviç yapıda olan panellerde PK- 25 modellerinde iç ve dış cidar galvanizli sacdan imal edilmekte ve sandviç yapının orta kısmında ses ve ısı izolasyonunu sağlamak amacı ile poliüretan malzeme bulunmaktadır. Bu yapı PKH-50 modellerinde sac kalınlıkları 1,00mm ve izolasyon malzemesi taş yünü olarak değişmektedir. Kenar ve takviye profilleri ile kapak panelleri birleşim noktalarında sızdırmazlık contaları EPDM malzemeden imal edilmektedir. Contalar imal edildiği malzeme özelliğinden dolayı ezilmez veya başka yönlü şekil bozukluğuna uğramazlar. Contalar özel dizaynları sayesinde tüm yüzeylerde temas sağlandığından maksimum düzeyde sızdırmazlık sağlanır.

İskelet yapının görünür alt yüzünün kapatılması amacı ile kullanılan kapak panelleri galvanizli sacdan imal edilmektedir. Sandviç yapıda olan panellerde PK- 25 modellerinde iç ve dış cidar galvanizli sacdan imal edilmekte ve sandviç yapının orta kısmında ses ve ısı izolasyonunu sağlamak amacı ile poliüretan malzeme bulunmaktadır. Bu yapı PKH-50 modellerinde sac kalınlıkları 1,00mm ve izolasyon malzemesi taş yünü olarak değişmektedir. Kenar ve takviye profilleri ile kapak panelleri birleşim noktalarında sızdırmazlık contaları EPDM malzemeden imal edilmektedir. Contalar imal edildiği malzeme özelliğinden dolayı ezilmez veya başka yönlü şekil bozukluğuna uğramazlar. Contalar özel dizaynları sayesinde tüm yüzeylerde temas sağlandığından maksimum düzeyde sızdırmazlık sağlanır.

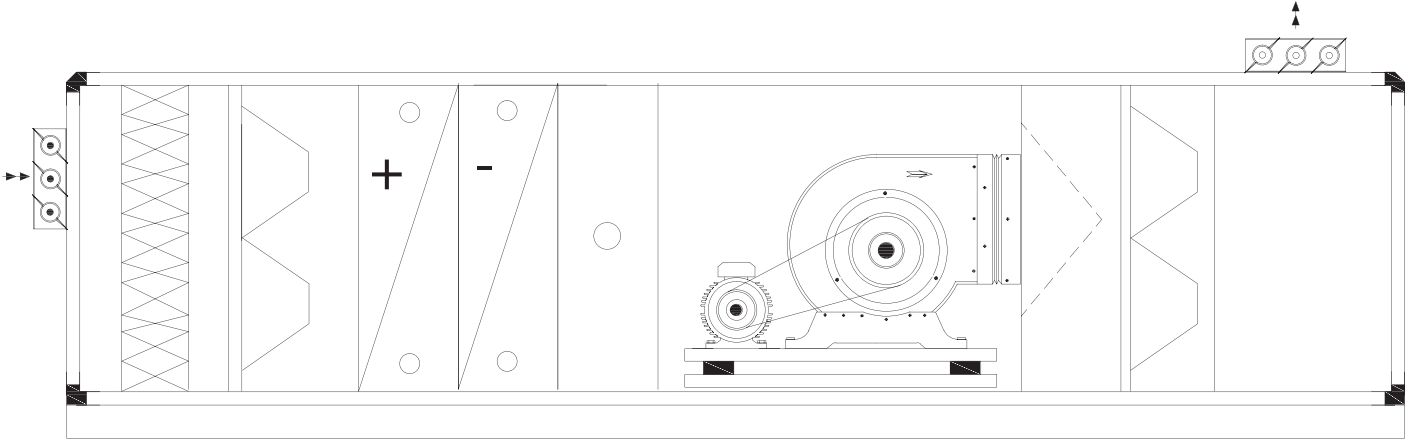
Klima santrallerinde hava ayar ve gerektiğinde hava sirkülasyonunun kesilmesi amacı ile kullanılan hava damperleri üç ana unsurdan oluşmaktadır. Bu unsurlar; 6063 (AlMgSi0,5) kalitede alüminyum malzemeden ekstrüzyon yolu ile imal edilen damper kanat profilleri, sert PVC malzemeden imal edilen dişli ve yatak aksamı, yine 6063 (AlMgSi0,5) kalitede alüminyum malzemeden ekstrüzyon yolu ile imal edilen dış gövdededir. Hava damperlerinin yeni dizaynlarında dişliler gövde içinde ayrı bir bölüme yerleştiklerinden, hava ile direk teması engellenmiş ve kapalı pozisyonda dişli aralarındaki olası hava kaçağı ihtimali ortadan kaldırılmıştır. Kanat üzerinde bulunan EPDM malzemeden mamul contalar kaçak miktarlarını minimuma indirmektedir. Bunun yanında kanat aerodinamik yapısı hava geçişi üzerinde minimum basınç kaybını yakalamaya imkan sağlamaktadır.



Yatay Tip Klima Santralleri (Isıtma, Soğutma, Nemlendirme, Havalandırma)

Kaba filtrelerde kızak yerine yaylı sıkıştırma sistemi sayesinde by-pass miktarları oldukça azaltılmıştır. Ayrıca isteğe bağlı olarak EU-4 veya EU-3 kalitede kullanılan filtreler standart kaset boyutları ve yüzey korumaları sayesinde filtre ömrü boyunca kolay temizlik ve gerektiğinde değiştirilmek üzere yeterli miktarda yedek parça bulundurulabilme kolaylığı sağlamaktadır. Cihazlarda ihtiyaca bağlı olarak seçilen ikinci kademe torba filtreler ve/veya minipleated rigid filtrelerde aynı montaj özellikleri ile kullanılmaktadır. Bu filtreler EU-4 ile EU-9 kaliteleri arasında farklı kalitelerde kullanılabilir.

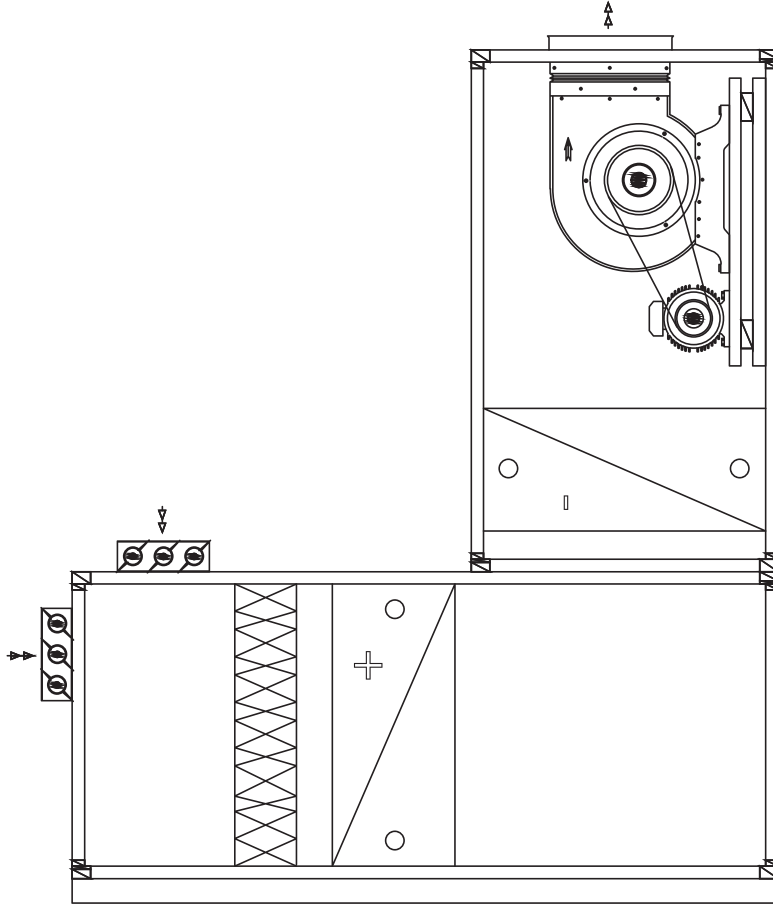
Klima santrali ısıtıcı ve soğutucu bataryaları akışkan özelliklerine bağlı olarak seçilen alüminyum kanat/bakır boru (Cu/Al) veya çelik kanat/çelik boru (Fe/Fe) olarak imal edilir. Tüm bataryalar imalatlarının tamamlanmasına müteakip 20 bar basınç altında hidrostatik teste tabi tutulmaktadır. Isıtıcı / soğutucu bataryalar cihaz içerisinde sökme takma kolaylığı sağlanması amacı ile galvanizli sacdan mamul kızaklar üzerine monte edilir. Soğutucu bataryalar altında paslanmaz sacdan mamul terleme tavası ve uygun yükseklikte sifonlu drenaj teçhiz edilir. Soğutucu bataryalarda damla tutucular standart olarak kullanılmaktadır.



Özel İmalatımız (Isıtma, Soğutma, Nemlendirme - EU7 - EU9 Torba Filtre)

Klima Santrali su nemlendirme ünitesi diğer ünitelerden farklı olarak 2mm galvanizli sacdan imal edilir. Hücre, 2mm DKP sacdan mamul alt havuz, kapasiteye bağlı olarak dizayn edilmiş su dağıtım boruları, su pulverizasyonunu maksimum düzeyde sağlamak üzere özel dizayn sert PVC malzemeden mamul fiskiyeler, kapasiteye bağlı olarak uygun çapta seçilmiş galvanizli borudan mamul ana dağıtım borusu, yine galvanizli borudan mamul emiş, boşaltma, taşma ve besleme bağlantı ağızları, cihaz çalıştığı sürece nemlendirme hücresinin kontrolü amacı ile kullanılan sert PVC malzemeden mamul gözetleme camından oluşmaktadır. Ayrıca nemlendirme esnasında hava ile birlikte su damlacıklarının cihazın diğer bölümlerine veya mahale taşınmasının engellenmesi amacı ile özel dizayn damla tutucular hücre içerisine monte edilir. Buharlı nemlendirme hücresi üzerinde kapasiteye bağlı olarak ebat ve adetleri belirlenen buhar distribütörleri için uygun çapta bağlantı ağızları hazırlanır.

Klima santrallerinde vantilatör ve aspiratör üniteleri standart hücre yapısında imal edilmektedir. Vantilatör ve aspiratörler statik ve dinamik olarak dengelenmiş, öne eğik kanatlı, yüksek verimli, radyal çift emiş fanlarıdır. Titreşim cihazın diğer aksamlarına iletilmesini engellemek amacı ile kapasite, boyut, fan ve elektrik motorları devir sayılarına bağlı olarak belirlenen boyut ve adette titreşim izolatörü kullanılmaktadır. Fan ve motor aksamlarında kullanılan, DIN 2211 ve TS 148 normlarına uygun sıkma burçlu V kayış kaskaklarıdır. Kaskaklar iki parçadan oluşmaktadır. İki parça fabrikasyon olarak fan ve motor miline takıldıktan sonra ikinci parça herhangi bir ekipmana ihtiyaç duymadan takılabildiğinden istenildiğinde kaskak ebadı değişimini çok kolaylaştırmaktadır. Motor ve fan kaskakları arasındaki güç aktarımını sağlamak amacı ile TS198/40, DFN 7753/1 normlarına uygun dar V kayışları veya TS 198/1, DIN 2215 normlarına uygun klasik V kayışları kullanılmaktadır.



Dik Tip Klima Santralleri

Susturucu kulisleri içinde ortam şartlarına bağlı olarak cam yünü veya taş yünü kullanılır. Kulislerin hava ile temas eden iki yönü fibrocem malzeme ile kaplanmıştır. Ayrıca zaman içinde malzemenin parçalanarak mahale ulaşmasını engellemek amacı ile perfore sac ile kaplanmaktadır. Hava akış yönüne konulan yönlendiriciler vasıtasıyla da basınç kayıpları minimuma indirilmiştir.

AHD SERİSİ



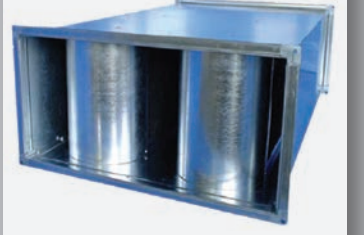
Zıt Kanatlı Hava Damperi

AYD SERİSİ



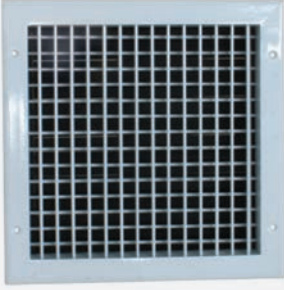
Kanat Tipi Yangın Damperi
(72°Cye Dayanıklıdır)

AKTS SERİSİ



Kanal Tipi Susturucu Kulisli Tip

AÜM SERİSİ



Çift Sıra Kanatlı Üfleme Menfezi
(Damperli / Dampersiz)

AEM SERİSİ



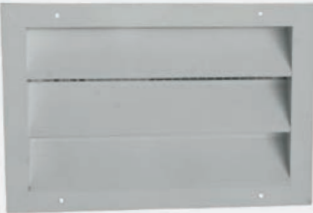
Tek Sıra Kanatlı Emiş Menfezi
(Damperli / Dampersiz)

AKTEI SERİSİ



Kanal Tipi Elektrikli Isıtıcı

ADHP SERİSİ



Dış Hava Panjuru

ASD SERİSİ



Swirl Difüzör

ADKA SERİSİ



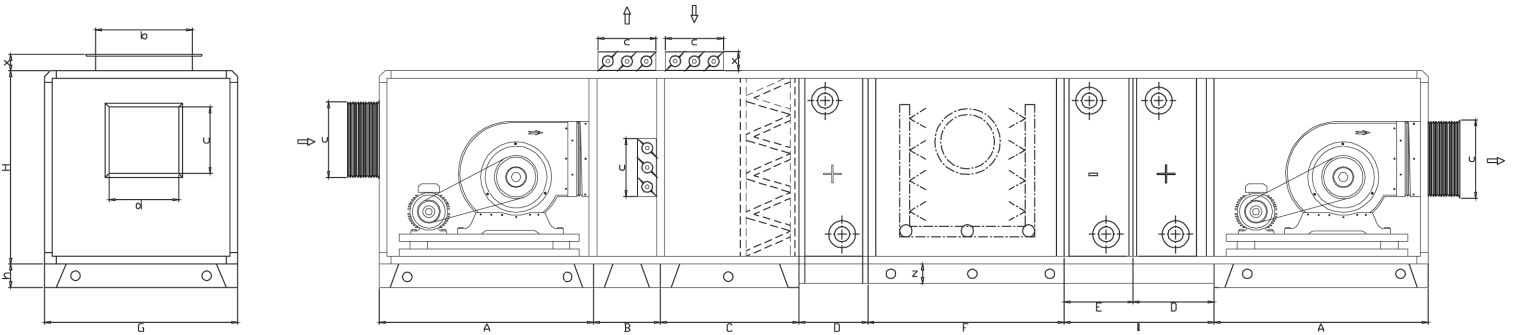
Düz Kanatlı Anemostad

















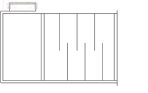

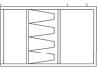

Santal Tipi	Hava Miktarı		Fan Tipi	Soğutma Kapasitesi kcal/h	Isıtma Kapasitesi kcal/h	Asp A mm	Egz B mm	Mix C mm	Isit. D mm	Soğ. E mm	Nem F mm	Gen. G mm	Yük. H mm	Isit. / Soğ. mm	a mm	b mm	c mm	d mm	h mm	x mm	z mm
	min. m/h	max. m/h Soğutma Isıtma																			
AKS 20	1000	3900 5000	AT 7-7 AT 10-10	35000	40000	1000	350	500	300	400	1050	750	750	750	200	600	210 290	232 330	100 200	150	180
AKS 25	2000	5400 7500	AT 10-10 AT 12-12	55000	58000	1100	350	600	300	400	1150	850	850	750	200	750	290 340	330 395	100 200	150	180
AKS 5	5000	8600 12000	AT 12-12 AT 15-15	72000	75000	1200	450	700	300	400	1150	1050	1050	750	300	950	340 405	395 470	100 200	150	180
AKS 45	8600	11000 15000	AT 15-15 AT 18-18	110000	116000	1300	550	800	300	400	1250	1150	1150	750	400	1050	405 480	470 560	100 200	150	180
AKS 55	11000	14000 20000	AT 18-18 ADH 400	167000	174000	1500	650	900	300	400	1350	1350	1250	750	500	1250	480 507	560 507	100 200	150	180
AKS 65	14000	20000 27000	ADH 400 ADH 450	222000	232000	1600	750	1000	300	400	1350	1550	1500	750	600	1450	507 570	507 570	100 200	150	180
AKS 70	20000	35000	ADH 500	279000	290000	1900	850	1100	300	400	1450	1750	1600	750	700	1650	638	638	100 200	150	180
AKS 80	25000	45000	ADH 560	335000	348000	2000	950	1200	300	400	1550	1950	1750	750	800	1850	715	715	150 250	150	220
AKS 90	30000	55000	ADH 630	444000	464000	2100	1050	1300	300	400	1550	2350	1850	750	900	1950	801	801	150 250	150	220
AKS 100	40000	70000	ADH 710	580000	603000	2200	1350	1550	300	400	1650	2750	2000	750	1200	2050	890	890	150 250	150	220
AKS 115	50000	100000	ADH 800	725000	734000	2300	1550	1750	300	400	1650	3150	2250	750	1400	2150	1010	1010	150 250	150	220
AKS 125	60000	110000	ADH 900	800000	812000	2300	1950	2350	300	400	1750	3350	2350	750	1600	2200	1130	1130	150 250	150	220

KLİMA SANTRALİ EBAT TABLOSU

Sandral Tipi	Hava Miktarı		Fan Tipi	Soğutma Kapasitesi kcal/h	Isıtma Kapasitesi kcal/h	Asp A mm	Egz B mm	Mix C mm	Isit. D mm	Soğ. E mm	Nem F mm	Gen. G mm	Yük. H mm	Isit. / Soğ. mm	a mm	b mm	c mm	d mm	h mm	x mm	z mm
	min. m/h	max. m/h																			
AKS 20	1000	3900 5000	AT 7-7 AT 10-10	35000	40000	1000	350	500	300	400	1050	750	750	750	200	600	210 290	232 330	100 200	150	180
AKS 25	2000	5400 7500	AT 10-10 AT 12-12	55000	58000	1100	350	600	300	400	1150	850	850	750	200	750	290 340	330 395	100 200	150	180
AKS 5	5000	8600 12000	AT 12-12 AT 15-15	72000	75000	1200	450	700	300	400	1150	1050	1050	750	300	950	340 405	395 470	100 200	150	180
AKS 45	8600	11000 15000	AT 15-15 AT 18-18	110000	116000	1300	550	800	300	400	1250	1150	1150	750	400	1050	405 480	470 560	100 200	150	180
AKS 55	11000	14000 20000	AT 18-18 ADH 400	167000	174000	1500	650	900	300	400	1350	1350	1250	750	500	1250	480 507	560 507	100 200	150	180
AKS 65	14000	20000 27000	ADH 400 ADH 450	222000	232000	1600	750	1000	300	400	1350	1550	1500	750	600	1450	507 570	507 570	100 200	150	180
AKS 70	20000	35000	ADH 500	279000	290000	1900	850	1100	300	400	1450	1750	1600	750	700	1650	638	638	100 200	150	180
AKS 80	25000	45000	ADH 560	335000	348000	2000	950	1200	300	400	1550	1950	1750	750	800	1850	715	715	150 250	150	220
AKS 90	30000	55000	ADH 630	444000	464000	2100	1050	1300	300	400	1550	2350	1850	750	900	1950	801	801	150 250	150	220
AKS 100	40000	70000	ADH 710	580000	603000	2200	1350	1550	300	400	1650	2750	2000	750	1200	2050	890	890	150 250	150	220
AKS 115	50000	100000	ADH 800	725000	734000	2300	1550	1750	300	400	1650	3150	2250	750	1400	2150	1010	1010	150 250	150	220
AKS 125	60000	110000	ADH 900	800000	812000	2300	1950	2350	300	400	1750	3350	2350	750	1600	2200	1130	1130	150 250	150	220

NOT: AKS 100-125 ve 150 tiplerinde motor ısı yükünün klima yüküne ilave edilmemesi için vantilatör motoru hücrenin dışına monte edilmiştir.



STANDART		ADL AT 7-7 S	ADL AT 9-9 S	ADL AT 10-10 S	ADL AT 12-12 S	ADL AT 15-15 S	ADL AT 18-18 S		
	YÜKSEKLİK (H)	585	760	935	1100	1355	1530		
	GENİŞLİK	585	760	935	1100	1355	1530		
	HAVA DAMPERİ	495x165	670x360	845x360	1020x360	1265x535	1440x535		
	TAZE HAVA DAMPERİ	385x165	560x360	735x360	910x360	1115x535	1330x535		
	EGZOST HAVA DAMPERİ	385x165	560x360	735x360	910x360	1115x535	1330x535		
KLİMA SANTRALİ BOYU (L)		760	935	1110	1140	1355	1530		
		1315	1490	1665	1665	2055	2230		
		1490	1840	2015	2015	2445	2670		
		2055	2395	2570	2600	3060	3235		
		3215	3525	3700	3760	4190	4365		
		3770	4080	4255	4285	4755	4930		
		2260	2570	2745	2980	3410	3585		
		2815	3125	3300	3505	3975	4150		
		2455	2980	3300	3360	4150	4500		
		2630	3330	3680	3710	4540	4950		
		3195	3885	4235	4295	5155	5505		
		4355	5015	5365	5455	6285	6635		
		4910	5570	5920	5980	6850	7200		
		3400	4060	4410	4675	5505	5855		
		3955	4615	4965	5200	6070	6420		
İLAVE MODÜL BOYLARI		VANTİLATÖR TARAFI SUSTURUCU	L-750	1285	1460	1490	1490	1705	1745
		L-1100	1635	1810	1840	1840	2055	2095	
		L-1450	1935	2160	2190	2190	2405	2445	
		ASPIRATÖR TARAFI SUSTURUCU	L-750	1110	1285	1285	1285	1530	1530
		L-1100	1460	1635	1635	1635	1880	1880	
		L-1450	1810	1985	1985	1985	2230	2230	
		TORBA FİLTRE	250 mm	965	1140	1140	1140	1355	1355
			380 mm	1140	1140	1140	1140	1355	1355
			460 mm	1140	1315	1315	1315	1530	1530
			560 mm	1315	1315	1315	1315	1530	1530
			765 mm	1490	1665	1665	1665	1745	1745
			915	1665	1665	1665	1665	1920	1920
		MINIPLEATED FİLTRE		1140	1315	1315	1315	1530	1530
		KARBON FİLTRE	Kesit	760x760	1110x760	1365x975	1365x1150	1715x1365	1715x1715
			Boy	820	820	995	995	1180	1180



Aba Piknik / İzmir Caddesi Şubesi	Ankara	Mutfak ve Mekan Havalandırma Tesisatı
Adalet Bakanlığı Gazi Ek Binası	Ankara	Mutfak, Garaj Havalandırma Tesisatı
Açıkgözler Restoran / Çaycuma	Zonguldak	Mutfak Havalandırma Tesisatı
Akinci İç Mimarlık	Ankara	Boyahane Klima Havalandırma Tesisatı
Albaraka Türk Bankası / Etlik Şubesi	Ankara	Havalandırma Tesisatı
Almer Kimya Veteriner İlaçları Fabrikası	Ankara	Havalandırma Tesisatı
Anıl Ambalaj	Ankara	Fabrika Havalandırma Tesisatı
Ankara Büyükşehir Belediyesi	Ankara	Pursaklar Spor Kompleksi Havalandırma Tesisatı
Ankara Seramik	Ankara	Fabrika Havalandırma Tesisatı
Ankara Şeker Fabrikası	Ankara	Fabrika, Spor Tesisleri ve Mutfak Havalandırma Tesisatı
Ankara Şekerspor	Ankara	Mutfak Havalandırma Tesisatı
Arge Laboratuvar	Ankara	Kömür İnceleme Odası Klimatize Havalandırma Tesisatı
Astor Enerji	Ankara	Havalandırma Tesisatı
Aşaş Ambalaj	Ankara	Baskı Makineleri Havalandırma Tesisatı
Atatürk Hastanesi Göğüs Hastalıkları Patoloji Bölümü	Ankara	Muayene Odası, Bekleme Odası, Laboratuvar Hav. Tesisatı
Balküpü Şeker Fabrikası	Aksaray	Fabrika Üretim Klima Havalandırması Tesisatı
Başakşehir Koleji	Çankırı	Havalandırma Tesisatı
Bayrak Garnizon K.İ.İği	Ankara	Mutfak Havalandırma Tesisatı
Beta İş Makinaları	Ankara	Fabrika Havalandırma Tesisatı
Beysupark	Ankara	Havalandırma Tesisatı
Çoşkun Saray Unlu Mamülleri	Ankara	İmalathane Klima Havalandırma Tesisatı
Cumhuriyet Unlu Mamülleri	Ankara	Üretim Klima Santrali ve Havalandırma
Çağ Kozmatik	Ankara	Üretim Tesisi Havalandırması
Çubuk TOKİ	Ankara	Yurt Binası ve Mutfak Aspirasyonu
Demersan Bio Teknik	Ankara	Üretim Klimatize Odası Havalandırma Tesisatı
Diktaş Soğutma	Ankara	Fabrika Havalandırma Tesisatı
Doğanlar Çelik Dövme	Ankara	Fabrika Havalandırma Tesisatı
Dorche Prefabrik / İliç	Erzincan	Havalandırma Tesisatı
Droksan İlaçları Fabrikası / Çubuk	Ankara	Kilit Üretim Tesisi Klimatize Havalandırma Tesisatı
Dumlupınar Üniversitesi İnsan Anatomisi Bölümü	Kütahya	Havalandırma Tesisatı
Eğirdir Dağ Komando Okulu	Isparta	Mutfak Havalandırma Tesisatı
Elko Elektrik	Ankara	Fabrika Havalandırma Tesisatı
Endüstri Teknik Fabrikası	Ankara	Fabrika Havalandırma Tesisatı
Ernamaş A.Ş.	Çankırı	Fabrika Havalandırma Tesisatı
Epsilon Havacılık Uzay ve Savunma Sist.	Ankara	Fabrika Havalandırma Tesisatı
Eskihisar Volkswagen	Ankara	Boyahane Havalandırma Tesisatı
Etimesgut 4. Ana Bakım Üst K.İ.İği	Ankara	Yardımcı Atölyeler Fabrika Tesisatı
Eyüp Sabri Tuncer Kolonyaları	Ankara	İmalathane Klima Havalandırma Tesisatı
Göral Citroën	Ankara	Boyahane Havalandırma Tesisatı
Göral Peugeot	Ankara	Boyahane Havalandırma Tesisatı
Hacıbaba Kuruyemiş / Kızılay Şubesi	Ankara	İmalathane Havalandırma Tesisatı
Halkbank / Necatibey Şubesi	Ankara	Şube Havalandırma Tesisatı
Harita Genel K.İ.İği	Ankara	Kabartma Bölümü Havalandırma Tesisatı
J. İstihkam K.İ.İği	Ankara	Klima Havalandırma Tesisatı Mahzeme Temini
Keçiören Ekmek Fabrikası	Ankara	Brülör Bacaları
Keçiören Hastanesi	Ankara	Laboratuvar Havalandırması





SUMITOMO RUBBER AKO
Lastik Sanayi ve Ticaret A.Ş.



Kırıkkale Özel İdare	Kırıkkale	Kaynak ve Boya Atölyesi Hav. Tesissatı
Konya Kulu M.Y.O.	Çankırı	Havalandırma Tesissatı
Lokman Hekim Hastanesi	Ankara	Çamaşırhane, MR Odası Havalandırma Tesissatı
Mado Sütü-Tatlı Paketleme Bölümü	Kahramanmaraş	Bez Kanal ve Klima Santrali Havalandırma Tesissatı
Mado Sütü-Tatlı İmalathane	Kahramanmaraş	İmalathane Klima Santrali ve Havalandırma Tesissatı
Mastra Altın Madeni	Gümüşhane	Fabrika Havalandırma Tesissatı
MEB Şura Salonu	Ankara	Mutfak Havalandırma Tesissatı
MEB. Yenimahalle Kız Meslek Lisesi	Ankara	Uygulama Mutfağı Havalandırma Tesissatı
Mektebim Koleji	Çorlu	Havalandırma Tesissatı
Mesa Adalet Bakanlığı Lojmanları	Ankara	Sosyal Tesisatlar Havalandırma Tesissatı
Mis Başak Pastaneleri / Ostim Şubesi	Ankara	İmalathane Klima Havalandırma Tesissatı
Mistök Yangın Söndürme	Ankara	İmalathane Havalandırma Tesissatı
MKEK Barut San. Fabrikası	Kırıkkale	Laboratuvar Havalandırma Tesissatı
MKEK Roketsan Fabrikası	Kırıkkale	Laboratuvar Havalandırma Tesissatı
Moda Dondurma (Bez Karol)	Kahramanmaraş	Havalandırma Tesissatı
N&T Grup Transmikser Makina	Ankara	Fabrika Havalandırma Tesissatı
Nace Makine	Ankara	Fabrika Havalandırma Tesissatı
Numune Hastane Cebeci Kan Merkezi	Ankara	Laboratuvar Klima Havalandırma Tesissatı
Nurul Makine / Kazan	Ankara	Boyahane Havalandırma Tesissatı
Oskar Pastaneleri	Ankara	İmalathane Havalandırma Tesissatı
Özel Orta Doğu Tıp Merkezi	Ankara	Klimatize, Yoğun Bakım, Mutfak Havalandırma Tesissatı
P.T.T. / Bartın Şubesi	Bartın	Havalandırma Tesissatı
P.T.T. / Eryaman 4. Etap Şubesi	Ankara	Havalandırma Tesissatı
P.T.T. / Sokullu Şubesi	Ankara	Havalandırma Tesissatı
P.T.T. / Uşak Şubesi	Uşak	Havalandırma Tesissatı
Park Caddesi Elit Evleri	Ankara	Havuz Klima Havalandırma Tesissatı
Sedat Tahir Ltd. Şti.	Ankara	Fabrika Havalandırma Tesissatı
Sincan Devlet Hastanesi	Ankara	Mutfak Bölümü Havalandırması
Sumitomo Rubber Akü	Çankırı	Fabrika Havalandırma Tesissatı
Şençam Köfte İmalathanesi	Ankara	Havalandırma Tesissatı
Şentepe Çiğdem Sitesi	Ankara	Sitesi Sığınak Havalandırma Tesissatı
Şimşek Otel	Edirne	Klima Havalandırma Tesissatı
T.B.M.M. Başkanlığı	Ankara	Garaj, Şoförler Odası, Ek Bina Mutfak Hav. Tesissatı
Tadım Pizza	Ankara	İmalathane Klima Santrali Havalandırma Tesissatı
Tamer Çelik Kalıp	Ankara	Fabrika Havalandırma Tesissatı
Teknomak Servis Makine Sanayi	Ankara	Fabrika Havalandırma Tesissatı
Termikel Fabrikası	Ankara	Klima Havalandırma Tesissatı
Toyan Plaza / Öveçler	Ankara	Boyahane Havalandırma Tesissatı
Turizm Otelcilik Okulu ve Kantini	Ankara	Mutfak Havalandırma Tesissatı
Türkkonut 1-4 Okulları	Ankara	Kapalı Spor Salonları Klima Santrali Hav. Tesissatı
Ünsa Makine	Ankara	Fabrika Havalandırma Tesissatı
Vilayetler Kız Öğrenci Yurdu	Ankara	Yurt Binası ve Mutfak Aspirasyonu Hav. Tesissatı
Yakupoğlu Tks. ve Deri San. - YDS	Ankara	Fabrika Üretim Klima Havalandırma Tesissatı
Yenimahalle Belediyesi	Ankara	Mutfak Havalandırma Tesissatı
Yol-İş Sendikası Didim Dinlenme Tesisleri	Didim	Otel, Mutfak Havalandırma Tesissatı
Yozgat Sevgi Evleri	Yozgat	Sığınak Klima Havalandırma Tesissatı
Zh. Brl. Eğt. Tüm. K.İği 1. Alay	Ankara	Mutfak Havalandırma Tesissatı





*Serin - Temiz
daha fazla hava...*



www.adlklima.com.tr

Keresteciler San. Sit. 1. Cadde No: 41 Saray Kahramankazan / ANKARA
Tel: +90 (312) 815 21 30 - +90 (312) 815 21 31 - +90 (312) 815 21 32
Faks: 0 (312) 815 21 33
info@adlklima.com.tr



25.03.2018
Arkadaş Basım San. Ltd. Şti.
Tel: 0.312 341 57 07
www.arkadasbasim.com.tr